



惠威专业音响-网站



惠威专业音响-订阅号



惠威专业音响-说明书



## 数字音频处理器 POE-160dante

HiVi惠威·美国  
HiVi Acoustics, Inc.  
11630 Goldring Road, Arcadia, CA 91006, USA  
Tel: +1 626 930 0606 Fax: +1 626 930 0609

HiVi惠威·中国  
珠海惠威科技有限公司  
广东省珠海市联港工业区大林山片区东成路南1号  
电话: 0756-6268035 传真: 0756-6268006、6268052  
客户服务热线: 400-090-9199

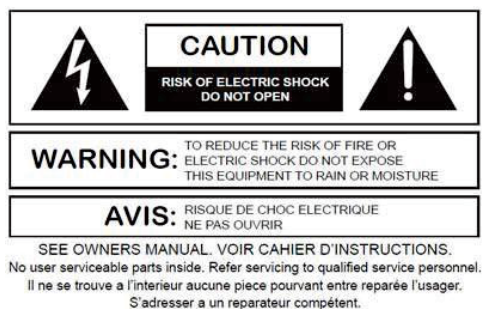
※ 因设计变更等原因，所示资料可能与实物不符，恕不另行通知。  
Due to the reasons in the change of design or others, product information contained here may not be in conformity with product itself. We reserve the right of no prior notice before change.

---

产品说明书  
[www.hivi.com](http://www.hivi.com)

## 安全说明(Safety)

1. 阅读这些说明。
2. 保存好说明。
3. 注意所有的警告信息。
4. 遵循所有的说明。
5. 请勿在靠近水的地方使用设备。设备不应暴露在水滴或溅水处，确保设备旁没有装有液体的物品，如花瓶。
6. 仅使用干布清理设备。
7. 请勿阻塞通风口。仅根据厂商的说明进行安装。
8. 请勿安装任何热源，如散热器、热寄存器、炉子或产生热量的其他设备（包括功放）。
9. 使用保护性地连接，将本设备连接到电源插座。请勿使极化插头或接地式插头。一个极化插头带有两个叶片，其中一个比另一个宽。一个接地式插头有两个叶片和第三个接地端。宽叶片或第三接地端为用户提供安全。如果提供的插头与电源插座不配套，请联系电工更换旧的插座。
10. 保护电源线，防止其被踩踏或挤压，特别是插头、插座和线与设备的连接处。
11. 仅使用由制造商指定的附件/配件。
12. 仅使用由制造商指定的或与设备仪器一同出售的手推车、三脚架、支架或桌子。当使用手推车的时候，当移动手推车/装置组合务必谨慎，以避免因倾翻而受伤。
13. 雷雨期间或长期不用时，请拔去设备的插头。
14. 找合格的保修人员处理所有的维修问题。当设备以任何方式受损时，维修都是必须的，如电源线或插头软线受损时，液体溢出或物品落入设备中，设备暴露于雨水或湿气中，操作不正确，或设备掉下来。



在等边三角形内带有箭头符号的闪电标志，是为了让用户意识到产品外壳内部的未绝缘的“危险电压”，足以使人体触电。等边三角形内的感叹号目的是为了用户意识到产品随附文献中操作及维护（维修）说明的重要性。

### 警告

为了预防触电，不要使用带有延长线的设备上提供的极性插头，插座或其他插座的出线口，除非尖头无法完全插入。

## 一、产品描述：

欢迎阁下选购本公司产品POE-160dante。惠威公司的Dante网络数字音频处理器是一款功能强大的设备，它能够把4路Line信号或带有幻象供电的MIC信号转换成Dante网络音频信号进行传输。同样，它也能接收4路Dante信号并将其转换成平衡音频输出，适用于多种音频处理场景。液晶显示屏能够清晰展示所有当前设置。用户可以通过软件调整增益和其他参数，为特定场合和系统提供定制化的音频处理方案。设备可通过计算机连接，配合专用软件进行操作。

为了增加系统的稳定性，Dante网络数字音频处理器具备双网络口备份连接功能。此外，用户可根据需要选择使用PoE供电或是外接48V供电，以适应不同的使用场景。这种灵活的供电选项，以及用户友好的配置方式，都大大提升了设备的实用性和可靠性。

该处理器的信号传输功能建立在网络数字音频转换和Dante传输技术之上。设备通过网络传送高清晰度的数字音频信号、控制信号。在设计上，该处理器始终将系统高可靠性作为其核心导向，能够通过路由器的DHCP服务自动获得IP地址，并在局域网中与其他具备Dante功能的设备进行无缝信号传输。

## 二、产品特点：

◆使用以太网线直接连接至网络中一无需再外加及焊接音频线

- 1、可在软件设置增益和其他参数；
- 2、使用以太网线直接连接至网络中；
- 3、可在远程模式中操控Dante设备；
- 4、双网口备份，PoE供电，且可以独立外接供电；
- 5、4路带幻象电源的话筒/线路输入，4路线路输出。

◆可在远程模式中操控Dante设备。

◆具有独立的IP地址，可自动获取、可自由设定。

◆可设定采样率、可自由设定名称。

◆网络的音频传输及控制使用标准的5类网线(CAT5)。

◆4路带幻象电源的话筒/线路输入，多种输入增益可调。

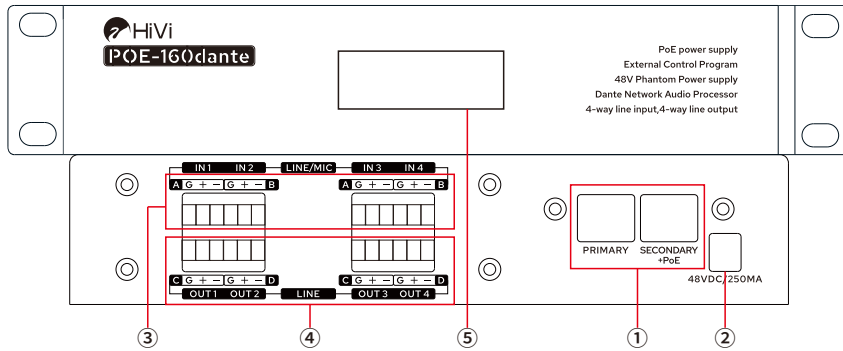
◆配备网络连接指示灯，网络音频指示灯，电源指示灯，复位开关。

◆R F抗干扰设计。

◆无射频干扰。

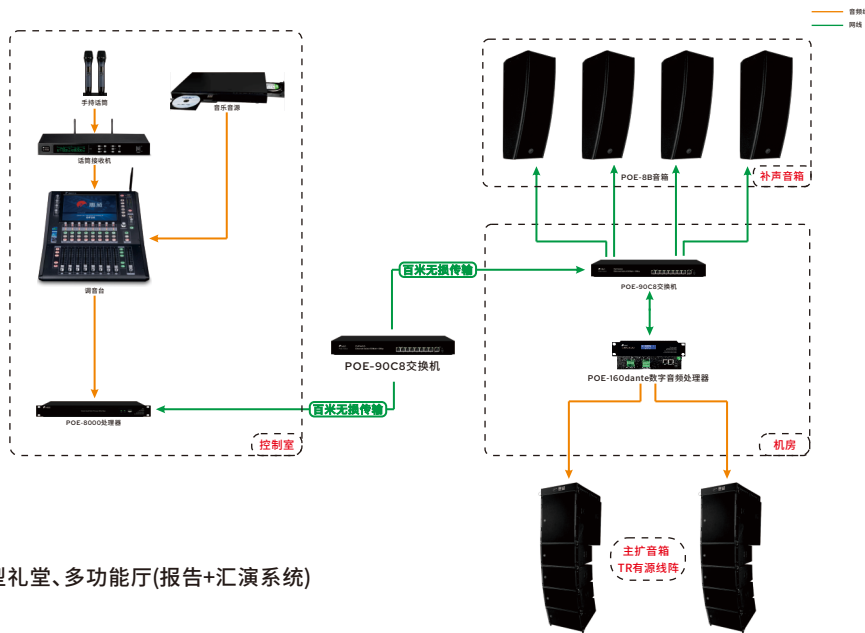
◆坚固的合金构造。

### 三、面板功能说明：



- 1、Dante网络连接端口，一个带POE供电一个不带POE供电。
- 2、外接电源供电接口。
- 3、输入端口，可选择线性输入（不带幻象供电）、平衡音频输入，三种增益可选（带48V幻象供电）。
- 4、平衡音频输出端口。
- 5、液晶屏，显示设备信息。

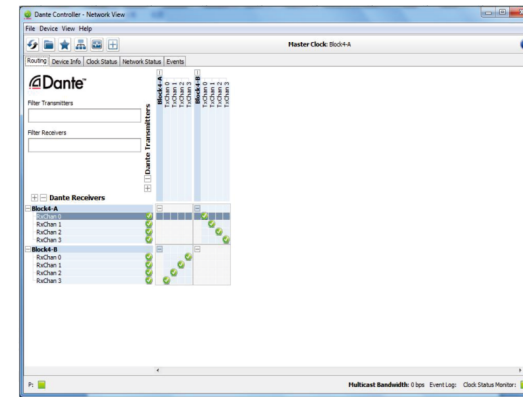
### 四、系统连接说明：



大型礼堂、多功能厅(报告+汇演系统)

### 五、软件使用说明：

Dante是一个真正的即插即用的系统，设置运行无需经过任何计算机网络的专门培训，所有DANTE设备置于一个基本的DANTE网络环境中，DANTE软件将自动为你执行所有基本功能。



只需使用普通的CAT5E或者CAT6网线连接Dante设备中的Primary端口，然后连接到千兆网络交换机的任意一个端口(请注意，Dante不能运行于WiFi无线连接的环境，我们是依靠于可靠安全的有线网络环境来传输完美的音频)



## 六、技术参数：

频率响应	20~20k Hz
输入阻抗	2k ohms (话筒); 68 ohms (线路)
输出阻抗	100 ohms (话筒); 100 ohms (线路)
高通滤波	80Hz, 18dB/octave
采样率	48K
功耗	<5w
总谐波失真	<0.01%
接口	(输入) 平衡音频, 快速连接头端口×2个
	(输出) 平衡音频, 快速连接头端口×2个
	独立电源接口×1个
	Dante网络接口×2个
幻象电源	+48V
供电要求	+48V DC或者 IEEE802.3af PoE
产品尺寸(W×H×D)	248.5×166×44mm
净重(±10%)	

## 七、常见问题解答：

### 1、电源指示灯不亮？

- A: 检查是否使用POE交换机连接到设备；
- B: 检查网络连接线是否有接触不良情况。检查方式是使用此网线连接PC到交换机Link灯和数据灯是否有闪烁；
- C: 设备损坏，联系产品售后服务电话获得技术支持；

### 2、话筒插入输入卡依座无信号？

- A: 通过Dante-Controller软件，正确设置话筒的路由；
- B: 检查话筒类型，如果是电容话筒，请打开幻象供电开关；
- C: 顺时针旋转增益调节旋钮，提高前级放大电路增益；

### 3、输出卡依座无声音输出？

- A: 通过Dante-Controller软件，检查音频路由是否已送到对应通道；
- B: 检查输出连接线和功放、喇叭是否正常工作；

## 八、产品中有害物质的名称及含量：



此图示含义为：该产品可能含有某些有害物质(如下表所示)。在环保使用期限内可以放心使用，超过环保使用期限之后则应该进入回收循环系统。此标识指环保使用期限为十年(从生产日期算起)。

部件名称	有害物质					
	铅(Pb)	汞(Hg)	镉(Cd)	六价铬(Cr(VI))	多溴联苯(PBB)	多溴二苯醚(PBDE)
电缆	X	O	O	O	O	O
金属部件	O	O	O	O	O	O
塑胶部件	O	O	O	O	O	O
电路板组件	X	O	O	O	O	O
包装材料	O	O	O	O	O	O

本表格依据SJ/T 11364的规定编制。

O: 表示该有害物质在该部件所有均质材料中的含量均在GB/T 26572规定的限量要求以下。

X: 表示该有害物质至少在该部件的某一均质材料中的含量超出GB/T 26572规定的限量要求。

注: 环保使用期限取决于产品正常工作的温度和湿度等条件。

## 九、包装清单：

名称	数量
Dante数字音频处理器	1台
快速连接头	4个
合格证	1张
保修卡	1张
电子说明书	1份(网站查阅或下载)